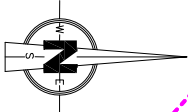
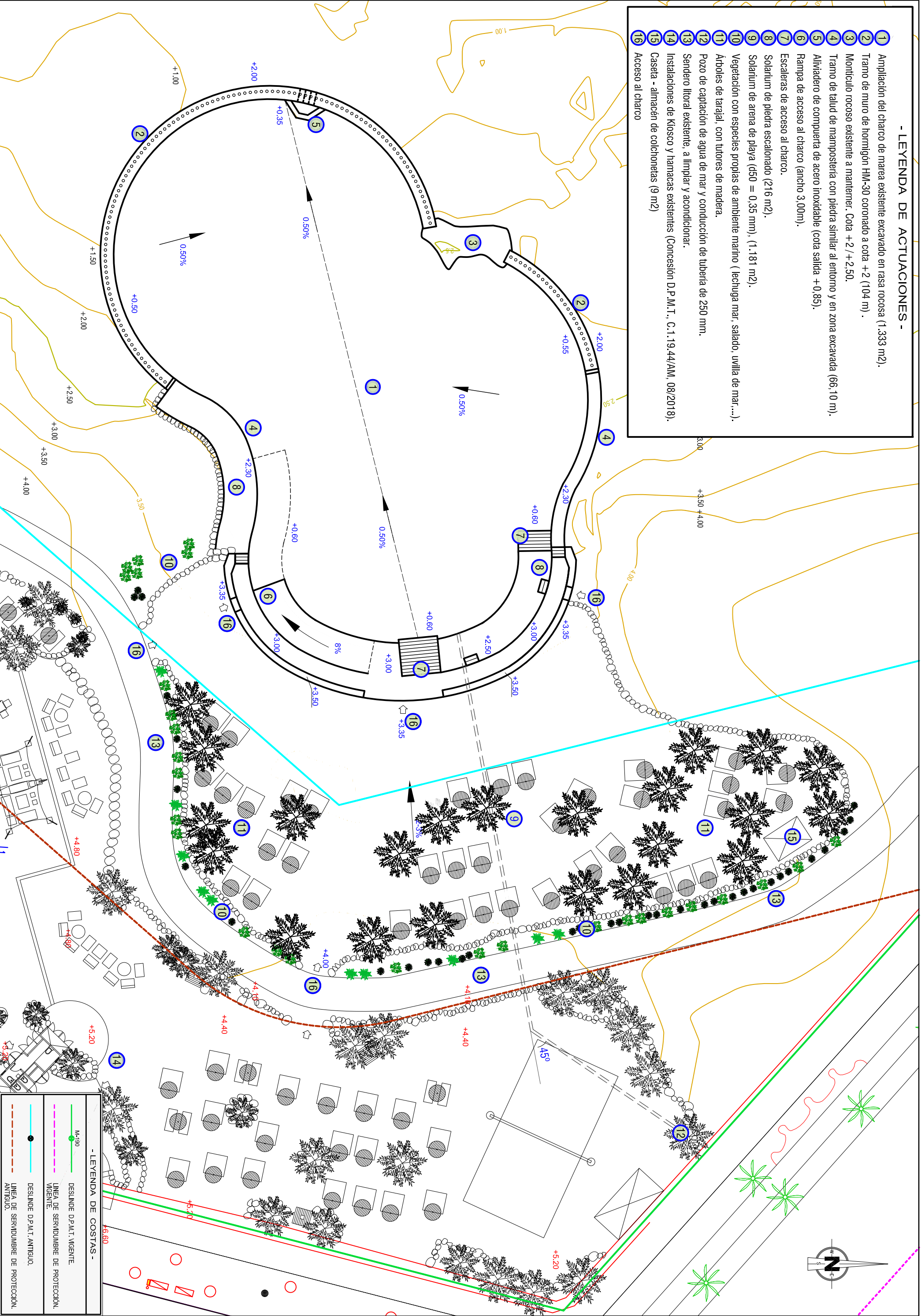


- LEYENDA DE ACTUACIONES -

- 1 Ampliación del charco de marea existente excavado en rasa rocosa (1.333 m2).
- 2 Tramo de muro de hormigón HM-30 coronado a cota +2 (104 m) .
- 3 Montículo rocoso existente a mantener. Cota +2 / +2.50.
- 4 Tramo de talud de mampostería con piedra similar al entorno y en zona excavada (66,10 m).
- 5 Aliviadero de compuerta de acero inoxidable (cota salida +0,85).
- 6 Rampa de acceso al charco (ancho 3,00m).
- 7 Escaleras de acceso al charco.
- 8 Solarium de piedra escalonado (216 m2).
- 9 Solarium de arena de playa (450 = 0,35 mm), (1.181 m2).
- 10 Vegetación con especies propias de ambiente marino (lechuga mar, salado, uvilla de mar,...).
- 11 Árboles de tarajal, con tutores de madera.
- 12 Pozo de captación de agua de mar y conducción de tubería de 250 mm.
- 13 Sendero litoral existente, a limpiar y acondicionar.
- 14 Instalaciones de Kiosco y hamacas existentes (Concesión D.P.M.T., C.1.19.44/AM, 08/2018).
- 15 Caseta - almacén de colchonetas (9 m2)
- 16 Acceso al charco



-LEYENDA DE COSTAS -

- M-190 DESLINDE D.P.M.T. VIGENTE.
- LINEA DE SERVIDUMBRE DE PROTECCION. VIGENTE.
- DESLINDE D.P.M.T. ANTIGUO.
- LINEA DE SERVIDUMBRE DE PROTECCION. ANTIGUO.